

# OPPAMA



# DECK

追浜のデッキを  
楽しむ7日間

# WEEK

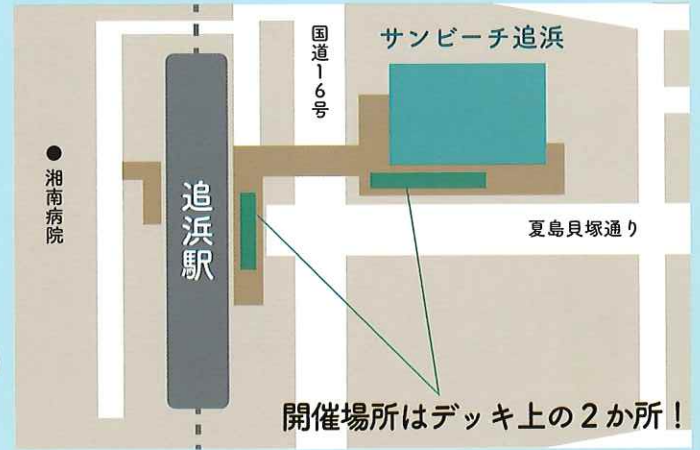
2024.10.19 Sat  
-10.25 Fri

@追浜駅前

ペDESTリアンデッキ

将来的な追浜駅前の空間の在り方や  
活用方針を検討するために行う社会実験です。

\追浜えき・まち・みちデザインセンターはサンビーチ追浜の4F！/



## オッパマデッキマーケット

10月19日(土)・20日(日)11時-17時

※店舗により異なる。売切れ次第終了。

追浜をはじめ横須賀のさまざまな  
飲食・物販を取り揃えたマーケット

【出店者(予定・50音順)】

うれしなのし屋(追浜)/カギロイ(汐入)

湘南フィッシュ(追浜)/寿徳庵(追浜)

鈴也ファーム(林)/法塔ベーカリー(久里浜)

八百貞かとうしょうてん(追浜)/よこすか猫麺(横須賀中央)

横須賀松坂屋(上町)

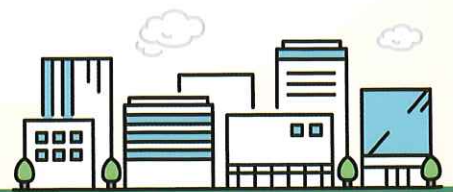
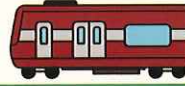
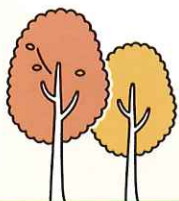
## オッパマデッキプレイス

10月19日(土)-25日(金)10時30分-18時

※最終日は17時まで。

飲食や休憩・電車やバスの待合スペースや  
追浜にゆかりのある企業等によるパネル展示、  
横浜国立大学大学院都市計画研究室による  
追浜に関するまちづくりの情報発信等

みなさまのご意見をぜひお聞かせください！



※本社会実験は小雨決行ですが、荒天等で中止とする場合は追浜えき・まち・みちデザインセンターのInstagramにて告知します。

Instagramもチェック！

#OPPAMA DECK WEEK でシェア

ID:oppama.dc

主催：追浜えき・まち・みちデザインセンター

後援：横須賀市経営企画部まちづくり政策課

協力：追浜観光協会、国立研究開発法人海洋研究開発機構、京浜急行電鉄株式会社、

日産自動車株式会社追浜工場、株式会社横浜 DeNA ベイスターズ(50音順)

問合せ先：株式会社日建設計 担当：竹内(03-5226-3030(代表)080-4050-1335(携帯))

OPPAMA  
えき・まち・みち  
DESIGN  
CENTER